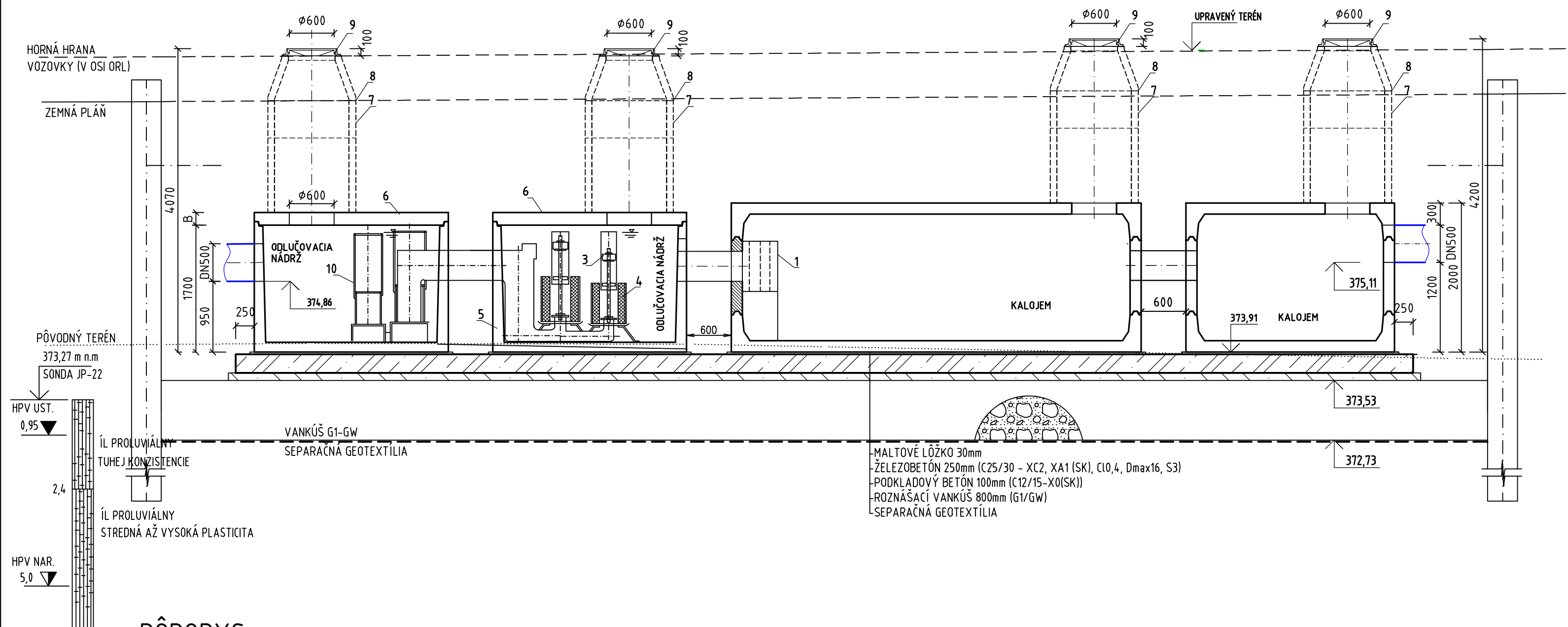
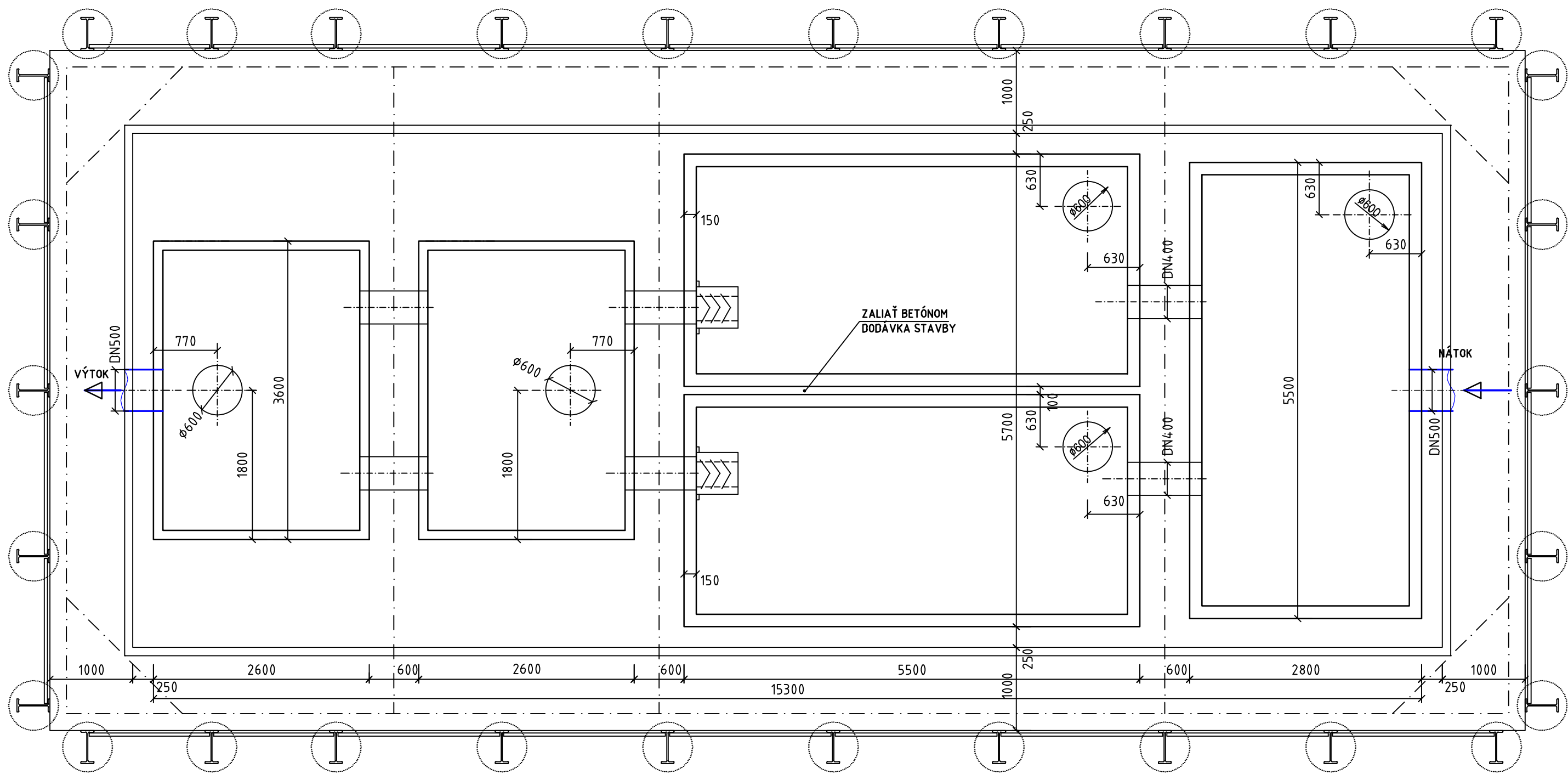


REZ A-A



PÔDORYS



ODLUČOVAČ ROPNÝCH LÁTOK 250 l/s NA STOKE D

POZNÁMKA:
ZEMNÉ PRÁCE DOPORUČUJEME VYKONAŤ OD RASTLÉHO TERÉNU, ŠIKMÝ VÝKOP SO SKLONOM SVAHU 1:1.
V PRÍPADE VYKONÁVANIA ZEMNÝCH PRÁČ OD PLÁNE VOZOVKY: KOLMÝ VÝKOP ZAPAŽENÝ ZÁPOROVÝM PAŽENÍM S ROZOPRETÍM

OBJEDNÁVATEL



NÁRODNÁ DIAĽNIČNÁ SPOLOČNOSŤ

DOKUMENTÁCIA NA STAVEBNÉ POVOLENIE
302-00

ZÁKAZKA		DIAĽNIČNÝ PRIVÁDZAČ LIETAVSKÁ LÚČKA - ŽILINA			
ČASŤ STAVBY		302-00 ODLUČOVAČ ROPNÝCH LÁTOK V km 5,415		MILETIČOVA 21, P.O. BOX 34 920 05 BRATISLAVA 25 TEL.: 02/5057 4703, FAX.: 02/5057 4798	
PRÍLOHA		STAVEBNÝ VÝKRES		STUPEŇ	ČÍSLO ZÁKAZKY
OBJEDNÁVATEL		NÁRODNÁ DIAĽNIČNÁ SPOLOČNOSŤ, a.s.		DSP	1347/1214
HLAVNÝ INŽ. PROJ.		Ing. Marek Goláb		TECH. KONTROLA	Ing. Ondrej KUPČO
VED. ÚSEKU		Ing. Peter ŽIAK		SÚRADNICOVÝ SYSTÉM	JTSK
ZODP. PROJ.		Ing. Eva Volleková		VÝŠKOVÝ SYSTÉM	Bpv
VYPRACOVAL		Ing. Eva Volleková		ČÍSLO PRÍLOHY	3
DÁTUM		05.2014		SÚPRAVA	
Ing. Andrej Príhoda, PhD.		FORMÁT		3xA4	
		MERKA		1:50	